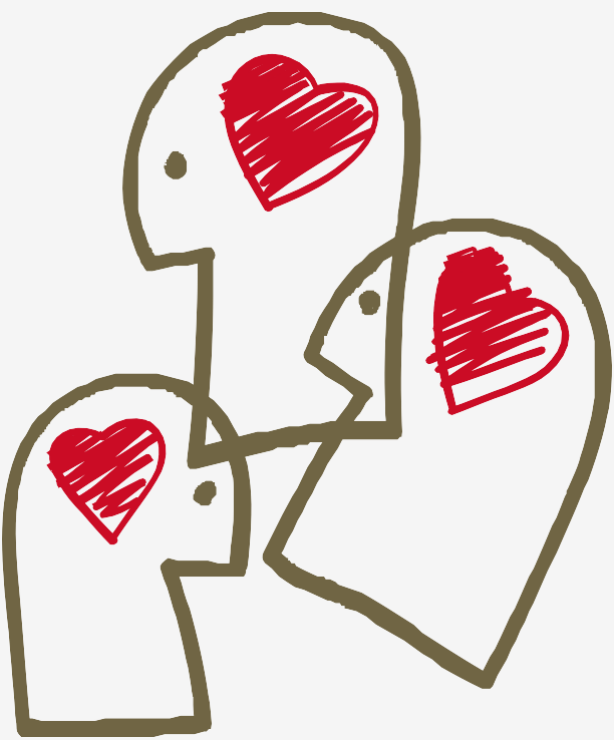




# CATÁLOGO FORMATIVO PARA LA COMUNIDAD EDUCATIVA

CEE Isterria –  
Un proyecto de  
Fundación Caja Navarra

Calle Izpea, 11, 31173 Ibero, Navarra (España)  
948322072 - [isterria@isterria.com](mailto:isterria@isterria.com)  
[www.isterria.fundacioncajanavarra.es/](http://www.isterria.fundacioncajanavarra.es/)



---

## ÍNDICE

1.	FORMACIÓN PARA PROFESIONALES.....	3
2.	SERVICIO DE APOYO ESPECIALIZADO .....	6
3.	ACCIONES DE SENSIBILIZACIÓN .....	6
4.	ESCUELA DE FAMILIAS (Dirigida a familias del alumnado con NEE) .....	7

## ¿Qué ofrecemos?

Desde el **CEE Isterria**, ponemos al servicio de la comunidad educativa un conjunto de **formaciones especializadas, prácticas e inclusivas**, diseñadas para enriquecer la labor docente y promover una educación que responda mejor a las necesidades específicas del alumnado.

Al mismo tiempo, ponemos a disposición de los centros educativos un servicio de **orientación y asesoramiento (SERVICIO DE APOYO ESPECIALIZADO)** sobre medidas y actuaciones encaminadas a lograr el máximo desarrollo del alumnado con discapacidad intelectual (desde un enfoque integral), la equidad, y la inclusión real y efectiva, en la línea que marca nueva ley orgánica de educación LOMLOE en su disposición adicional cuarta.

Nuestras propuestas formativas y de asesoramiento nacen de la experiencia directa y contrastada de nuestros equipos educativos en entornos reales, y buscan ofrecer herramientas aplicables en cualquier contexto escolar.

Desde nuestra experiencia en el acompañamiento a familias y la sensibilización social, también ofrecemos formación dirigida a **familias y al alumnado en general**:

- **Acciones formativas de sensibilización:** dirigidas a todas las familias de la comunidad educativa y al alumnado en general sobre temas relacionados con la diversidad y la inclusión.
- **Escuela de familias:** un espacio específico para las familias del alumnado con discapacidad intelectual en el que puedan compartir inquietudes, sentirse escuchadas y acompañadas, y puedan ampliar su conocimiento sobre temas que les preocupan.

# 1. FORMACIÓN PARA PROFESIONALES

## Áreas de Formación Acompañamiento multisensorial

Duración: 4h

Formación básica en esta técnica terapéutica que se centra en las experiencias sensoriales y en la interacción, favoreciendo un espacio y unas relaciones amables, seguras y de bienestar, donde el alumnado puede disfrutar, sentirse cómodo, y así potenciar sus competencias. Enfoque que sirve además para identificar estrategias de regulación.

Coste: 280 € (impuestos, en su caso, no incluidos)

### **Sistemas Aumentativos y Alternativos de Comunicación (SAACs) y accesibilidad cognitiva.**

Duración: 4h

Especialización en SAACs, implantación y generalización de su uso como pilar fundamental en el bienestar de la persona. Implementación de elementos consensuados que hagan que el espacio escolar sea entendido por todas las personas.

Coste: 280 € (impuestos, en su caso, no incluidos).

### **Metodología TEACCH**

Duración: 4h

Metodología que se fundamenta en la creación de ambientes organizados y predecibles, para proporcionar seguridad y reducir la ansiedad del alumnado con TEA y/o con discapacidad intelectual. Utiliza sistemas de apoyo visual, como horarios y tableros de comunicación, para facilitar la comprensión.

Coste: 280 € (impuestos, en su caso, no incluidos).

### **Apoyo Conductual Positivo (ACP)**

Duración: 4h

Enfoque metodológico que se centra en promover y enriquecer el comportamiento adaptativo para, de ese modo, minimizar las conductas desafiantes y/o problemáticas. Su base está en el conocimiento de las características de la persona y en el análisis funcional de sus necesidades, así como en la consideración de sus intereses y preferencias, para tenerlos en cuenta y mejorar su calidad de vida.

Coste: 280 € (impuestos, en su caso, no incluidos).

## Desensibilización Sanitaria

Duración: 4h

Programa escolar de desensibilización sanitaria que incluye recursos audiovisuales, experiencias sensoriales, sesiones de desensibilización y de exposición simulada en el centro para anticipar, regular emocionalmente, generar vínculo y experiencias positivas sobre procedimientos y espacios sanitarios.

Coste: 280 € (impuestos, en su caso, no incluidos).

## Modelo Integral de Apoyo

Duración: 3h

Modelo de apoyo integral, multidisciplinar y centrado en la persona, que posibilita mejorar el bienestar del alumnado para poder lograr su máximo desarrollo personal, mejorando así su calidad de vida y la de su familia. Sustentado principalmente en el Apoyo Conductual Positivo, la prevención y la enseñanza de habilidades funcionales.

Coste: 210 € (impuestos, en su caso, no incluidos).

## Adaptación de Materiales

Duración: 2h

Claves para adaptar y crear materiales y recursos partiendo de las necesidades y preferencias individuales y los proyectos de centro. Aspectos clave para su implementación efectiva en el día a día.

Coste: 140€ (impuestos, en su caso, no incluidos). **El espacio natural como elemento de regulación** Duración: 3h

Formación básica en actividades sensoriales, de relajación y regulación emocional en la naturaleza, dirigiendo la atención hacia el medio natural y hacia sí mismos/as.

Coste: 210 € (impuestos, en su caso, no incluidos).

## Educación Afectivo-Sexual

Duración: 2h

Formación básica sobre afectividad y sexualidad en las personas con discapacidad intelectual.

Coste: 140 € (impuestos, en su caso, no incluidos).

## Integraciones Invertidas

Duración: 2h

Recursos y actividades concretas programadas en la dinámica habitual del centro en las que el alumnado general acude al aula de educación especial, con el objetivo de sensibilizar al entorno más cercano creando nuevos espacios de encuentro y desarrollando actitudes positivas de comprensión, respeto, solidaridad y empatía.

Coste: 140 € (impuestos, en su caso, no incluidos). **Patios**

**Dinámicos y Espacios Inclusivos de Juego** Duración: 2h

Formación en prácticas inclusivas en los tiempos de recreo, diseño universal de actividades y estrategias de juego accesible para promover la inclusión de todo el alumnado en los momentos de ocio, aumentando el deseo y el sentido de la socialización y el juego, potenciando el desarrollo de áreas específicas.

Coste: 140 € (impuestos, en su caso, no incluidos).

## Planificación centrada en la persona (PCP)

Duración: 4h

Enfoque que coloca a la persona en el centro del diseño y toma de decisiones sobre su vida y apoyos necesarios. El objetivo principal es garantizar que las metas, preferencias, intereses y necesidades de la persona guíen las acciones y estrategias para su desarrollo y bienestar.

Coste: 280 € (impuestos, en su caso, no incluidos).

## Sistematización de la evaluación psicopatológica en alumnado con DI

Duración: 3h

Implantación de un sistema de evaluación integral que incorpore pruebas adaptadas y modelos de registro.

Coste: 210 € (impuestos, en su caso, no incluidos).

## 2. SERVICIO DE APOYO ESPECIALIZADO

Servicio de apoyo especializado a centros educativos cuyo objetivo es **orientar, asesorar y acompañar** en la implantación de medidas y actuaciones encaminadas a mejorar el desarrollo integral de las personas con discapacidad en los centros educativos ordinarios, y lograr una inclusión más real y efectiva.

Se trata de un servicio a medida según las necesidades de cada centro en el que, a modo de ejemplo, podemos ayudar a:

- Evaluar las necesidades de cada centro y programar un plan de mejora.
- Mejorar la organización y comprensión del entorno, a través de la metodología Teacch y los apoyos visuales, para favorecer la autonomía y el bienestar del alumnado, teniendo en cuenta los estilos de aprendizaje, las necesidades individuales y el perfil sensorial
- Unificar criterios sobre la estructura física y temporal, y apoyos visuales.
- Puesta en marcha de sala Snoezelen
- Implantar un sistema de atención integral al alumnado con discapacidad intelectual

En definitiva, se trata de poner a disposición de los centros educativos toda nuestra experiencia y conocimiento para poner en marcha, desde sus necesidades concretas, medidas y actuaciones específicas que mejoren la atención del alumnado con discapacidad intelectual y la inclusión.

## 3. ACCIONES DE SENSIBILIZACIÓN

**Dirigidas a alumnado general.** Acciones de sensibilización adaptadas a la edad del alumnado (infantil, primaria y secundaria) en la que se trabaja por la comprensión de las necesidades educativas específicas, la diversidad, la igualdad y la inclusión.

Duración: 1,5 h.

Coste: 105 € (impuestos, en su caso, no incluidos).

**Dirigidas a familias en general.** Acciones de sensibilización dirigidas a todas las familias de la comunidad educativa en las que trabaja la comprensión de las necesidades educativas específicas, la diversidad, la igualdad y la inclusión.

Duración: 2 h.

Coste: 140 € (impuestos, en su caso, no incluidos).

## 4. ESCUELA DE FAMILIAS (Dirigida a familias del alumnado con NEE)

### Sexualidad y bienestar en nuestros hijos/as con discapacidad intelectual

Duración: 2h

Coste: 140€ (impuestos, en su caso, no incluidos).

### Conductas que nos preocupan: comprender y prevenir

Duración: 3h

Coste: 210 € (impuestos, en su caso, no incluidos).

### Apoyo conductual positivo

Duración: 3h

Coste: 210€ (impuestos, en su caso, no incluidos).

### Metodología TEACH en casa

Duración: 2h

Coste: 140€ (impuestos, en su caso, no incluidos).

### Sistemas Aumentativos y Alternativos de Comunicación (SAACs)

Duración: 3h

Coste: 210 € (impuestos, en su caso, no incluidos).

### Modalidades y Horarios

- **Formato:** Presencial u online.
- **Horario preferente:** Tardes, con posibilidad de adaptación según disponibilidad del centro.
- **Lugar:** En el propio centro educativo o en nuestras instalaciones (si se desea).

### ¿A quién va dirigido?

A toda la comunidad educativa:

- Centros escolares de cualquier etapa educativa.
- Docentes, profesionales de apoyo, equipos de orientación, personal



técnico educativo.

- Familias
- Alumnado
- Redes educativas, federaciones, asociaciones, entidades del tercer sector con vinculación educativa.

No importa el tamaño del centro ni su ubicación: nuestras formaciones están pensadas para adaptarse a distintas realidades y necesidades.

### ¿Cómo solicitar una formación?

1. Selecciona las temáticas que más interesen a tu centro o equipo.
2. Indica la modalidad (presencial u online) y la disponibilidad horaria deseada.
3. Contacta con nuestro equipo a través de este formulario: <https://forms.office.com/e/ciCzVU9Ach> y diseñaremos conjuntamente la mejor propuesta formativa.

**Correo:** [isterria@isterria.com](mailto:isterria@isterria.com)

**Teléfono:** 948 322072

**Web:** <https://isterria.fundacioncajanavarra.es/>

---

### ¿Por qué formarte con el equipo de Isterria?

- Experiencia directa en atención a la diversidad.
- Formación basada en casos reales y situaciones prácticas.
- Equipos multidisciplinares con alta especialización.
- Capacidad de adaptación a distintos contextos y niveles educativos.
- Enfoque ético, inclusivo y centrado en la persona.